




BACCALAURÉAT 2021

**Aborder le baccalauréat
général et technologique
en toute confiance**

POUR L'ÉCOLE
DE LA CONFIANCE





UN NOUVEAU BACCALAURÉAT GÉNÉRAL ET TECHNOLOGIQUE POUR FAIRE RÉUSSIR LES ÉLÈVES

Pour en faire
un tremplin vers
l'enseignement
supérieur

Pour une meilleure
orientation

Pour simplifier
une organisation
trop complexe

Pour une évaluation
plus régulière des
progrès des élèves

Les clés de la réussite

Des enseignements
communs à tous
et la fin des séries
en voie générale

4 épreuves finales
en terminale dont
une épreuve orale.
L'expression orale est une
compétence essentielle
pour la vie personnelle
et professionnelle.

Un choix de 3 spécialités
en classe de première
et 2 en terminale

Les élèves peuvent
bénéficier d'épreuves
de rattrapage.

Une part de contrôle
continu pour favoriser
la régularité des
apprentissages

Des mentions pour
valoriser la réussite
des élèves

Une épreuve anticipée
de français en première



**LE
BACCALAURÉAT
2021, C'EST :**

**+ plus D'ACCOMPAGNEMENT
+ plus D'ÉGALITÉ
+ plus DE RÉUSSITE**

LES ÉTAPES CLÉS DU LYCÉE

Rentrée 2018 : la classe de seconde

DÉBUT
D'ANNÉE

Un test numérique de positionnement pour vous permettre de connaître vos acquis et vos besoins en français et en mathématiques



Un accompagnement personnalisé en expression écrite et orale
Un accompagnement dédié à l'orientation pour aider les élèves à choisir leur formation et leur projet professionnel

JUIN
2019

En vue de votre passage en première :
Voie générale : vous choisissez 3 enseignements de spécialité
Voie technologique : vous choisissez une série qui comprend 3 enseignements de spécialité

Rentrée 2019 : la classe de première

2^E ET 3^E
TRIMESTRES

2 séries d'épreuves communes de contrôle continu

JUIN
2020

En vue de votre passage en terminale :
Voie générale : vous choisissez 2 enseignements de spécialité parmi ceux déjà suivis
Voie technologique : vous poursuivez 2 enseignements de spécialité de votre série

JUIN
2020

ÉPREUVES
FINALES

Épreuve anticipée de français à l'écrit et à l'oral

Rentrée 2020 : la classe de terminale

2^E
TRIMESTRE

Dernière série d'épreuves communes de contrôle continu

PRINTEMPS
2021

ÉPREUVES
FINALES

Épreuves écrites dans les 2 enseignements de spécialité choisis

FIN JUIN
2021

ÉPREUVES
FINALES

Épreuve écrite de philosophie
Oral final

JUILLET
2021

Résultats du baccalauréat

LES ÉPREUVES DU BACCALAURÉAT 2021

CONTRÔLE CONTINU

40%
de la note finale

60%
de la note finale

ÉPREUVES FINALES

✓ **10%** de la note finale :
bulletins scolaires
de première et de terminale

✓ **30%** de la note finale :
épreuves communes
2 séries en première
1 série en terminale

✓ **1** épreuve anticipée
en première
Français écrit et oral

✓ **4** épreuves finales
en terminale
Enseignements de spécialité (2)
Philosophie
Oral final

Épreuves communes

dans les **disciplines non évaluées**
lors des **épreuves finales**.

Pour garantir l'égalité entre les élèves,
les copies sont **anonymes** et
corrigées par d'autres professeurs
que ceux de l'élève.

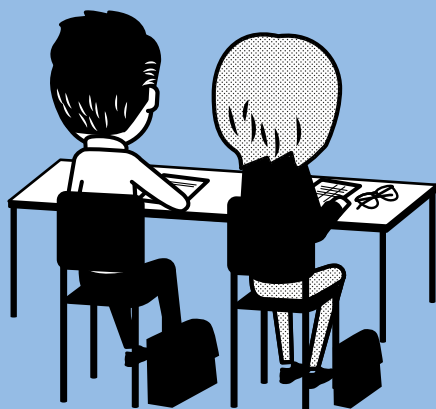
Les exercices des sujets sont issus
d'une **banque nationale numérique**.

L'EPS est évaluée tout au long
de l'année de terminale.

L'épreuve orale (20 min)

Elle est préparée en **première**
et en **terminale**.

Elle porte sur **un projet conduit**
à partir des enseignements
de spécialité choisis par l'élève.



Plus d'infos

education.gouv.fr/bac2021

HORAIRES DE LA VOIE GÉNÉRALE EN PREMIÈRE ET TERMINALE

1 Enseignements communs

	Première	Terminale
FRANÇAIS / PHILOSOPHIE	4 h / -	- / 4 h
HISTOIRE GÉOGRAPHIE	3 h	3 h
ENSEIGNEMENT MORAL ET CIVIQUE	0 h 30	0 h 30
LANGUE VIVANTE A ET LANGUE VIVANTE B	4 h 30	4 h
ÉDUCATION PHYSIQUE ET SPORTIVE	2 h	2 h
ENSEIGNEMENT SCIENTIFIQUE	2 h	2 h
	16 h	15 h 30

2 Enseignements de spécialité

	Au choix 3 spécialités		Au choix 2 spécialités	
	Première	Terminale	Première	Terminale
ARTS	4 h	6 h		
BIOLOGIE, ÉCOLOGIE *	4 h	6 h		
HISTOIRE GÉOGRAPHIE, GÉOPOLITIQUE ET SCIENCES POLITIQUES	4 h	6 h		
HUMANITÉS, LITTÉRATURE ET PHILOSOPHIE	4 h	6 h		
LANGUES, LITTÉRATURES ET CULTURES ÉTRANGÈRES	4 h	6 h		
LITTÉRATURE, LANGUES ET CULTURES DE L'ANTIQUITÉ	4 h	6 h		
MATHÉMATIQUES	4 h	6 h		
NUMÉRIQUE ET SCIENCES INFORMATIQUES	4 h	6 h		
PHYSIQUE CHIMIE	4 h	6 h		
SCIENCES DE LA VIE ET DE LA TERRE	4 h	6 h		
SCIENCES DE L'INGÉNIEUR	4 h	6 h **		
SCIENCES ÉCONOMIQUES ET SOCIALES	4 h	6 h		
	12 h	12 h		

TOTAL
horaire élève
par semaine

Première :
28 h
Terminale :
27 h 30

3 Enseignements optionnels

- > Un enseignement en première
Deux enseignements possibles
en terminale
- > Libre choix
- > Durée **3 h**

Dès la première :

LANGUE VIVANTE C

ARTS

EPS

LANGUES ET
CULTURES DE
L'ANTIQUITÉ

En terminale uniquement :

MATHÉMATIQUES
EXPERTES

MATHÉMATIQUES
COMPLÉMENTAIRES

DROIT ET GRANDS
ENJEUX DU MONDE
CONTEMPORAIN

* Dans les lycées d'enseignement général et technologique agricole avec des enseignements optionnels spécifiques

** Avec un complément de 2 h en physique

HORAIRES DE LA VOIE TECHNOLOGIQUE EN PREMIÈRE ET TERMINALE

1 Toutes les séries Enseignements communs

L'ORGANISATION EN SÉRIES EST MAINTENUE

FRANÇAIS en première / PHILOSOPHIE en terminale

HISTOIRE GÉOGRAPHIE

ENSEIGNEMENT MORAL ET CIVIQUE

LANGUE VIVANTE A ET LANGUE VIVANTE B

ÉDUCATION PHYSIQUE ET SPORTIVE

MATHÉMATIQUES

2 Enseignements de spécialité

3 spécialités Première

2 spécialités Terminale

STMG
Sciences et technologies du management et de la gestion

- sciences de gestion et numérique
- management
- droit et économie

- management, sciences de gestion et numérique avec 1 enseignement spécifique choisi parmi : gestion et finance ; mercatique ; ressources humaines et communication ; systèmes d'information et de gestion
- droit et économie

ST2S
Sciences et technologies de la santé et du social

- physique chimie pour la santé
- biologie et physiopathologie humaines
- sciences et techniques sanitaires et sociales

- chimie, biologie et physiopathologie humaines
- sciences et techniques sanitaires et sociales

STHR
Sciences et technologies de l'hôtellerie et de la restauration

- enseignement scientifique alimentation-environnement
- sciences et technologies culinaires et des services
- économie, gestion hôtelière

- sciences et technologies culinaires et des services, enseignement scientifique, alimentation, environnement
- économie, gestion hôtelière

STI2D
Sciences et technologies de l'industrie et du développement durable

- innovation technologique
- ingénierie et développement durable
- physique chimie et mathématiques

- ingénierie, innovation et développement durable avec 1 enseignement spécifique choisi parmi : architecture et construction ; énergies et environnement ; innovation technologique et éco-conception ; systèmes d'information et numérique
- physique chimie et mathématiques

TMD
Techniques de la musique et de la danse

- option instrument
- option danse

- option instrument
- option danse

STL
Sciences et technologies de laboratoire

- physique chimie et mathématiques
- biochimie biologie
- biotechnologie ou sciences physiques et chimiques en laboratoire

- physique chimie et mathématiques
- biochimie biologie biotechnologie ou sciences physiques et chimiques en laboratoire

STD2A
Sciences et technologies du design et des arts appliqués

- physique chimie
- outils et langages numériques
- design et métiers d'art

- analyse et méthodes en design
- conception et création en design et métiers d'art

STAV Sciences et technologies de l'agronomie et du vivant *

TOTAL
horaire élève par semaine
Première : de 26 h à 30 h
Terminale : de 27 h à 32 h

3 Enseignements optionnels

> Au choix en fonction de la série

* Dans les lycées d'enseignement général et technologique agricole avec des enseignements optionnels spécifiques